

Spis treści

SPIS TREŚCI.....	1
DOKUMENTACJA UŻYTKOWA.....	2
PRZEZNACZENIE PROGRAMU.....	2
KTO POWINIEN KORZYSTAĆ Z PROGRAMU?.....	2
INSTALACJA PROGRAMU.....	2
OBŚLUGA PROGRAMU.....	3
POWIADOMIENIA.....	5
ZALECANA KONFIGURACJA.....	7
SPOSÓB ŁĄCZENIA Z INTERNETEM.....	8
WARUNKI UŻYTKOWNIA – LICENCJA.....	9
UWAGI KOŃCOWE.....	9

Dokumentacja użytkowa

Przeznaczenie programu

Program „Nix-Ware Antydialer” przeznaczony jest do blokowania połączeń telefonicznych przy użyciu modemu wykonywanych przez podejrzane programy. Program zapobiega wybieraniu połączeń z innymi sieciami komputerowymi np. Internetem lub dostawcami usług sieciowych o specjalizowanej treści. Program umożliwia także monitorowanie innego rodzaju połączeń, jak np. wysyłanie faxów. Program został tak zbudowany, aby nie dopuścić do wykonania niechcianego połączenia. Monitorowane są wszystkie próby nawiązania połączenia służącego do przesyłania danych. Nie są monitorowane połączenia głosowe. Niechciane połączenia są rozłączane na etapie wybierania numeru, co zapewnia, że nie następuje naliczenie nawet jednego impulsu za połączenie. Program został napisany z wykorzystaniem mechanizmów, które są dostępne we wszystkich 32-bitowych wersjach systemu Windows, czyli:

- Windows 95
- Windows 98
- Windows NT 4
- Windows 2000
- Windows Me
- Windows XP

Program może także kontrolować połączenia sieciowe dla telefonów komórkowych w technologii GPRS.

Uwaga:

W systemach Windows NT/2000/XP program kontroluje tylko wpisy do domyślnej książki numerów dostępowych.

Kto powinien korzystać z programu?

Program „Nix-Ware Antydialer” powinien być zainstalowany na wszystkich komputerach wyposażonych w modem telefoniczny. Nawet, jeśli posiadamy łącze stałe do Internetu, to nadal jesteśmy narażeni na działanie programów samodzielnie łączących się z numerami 0700. Jest to nawet jeszcze bardziej łatwe dla tych programów, gdyż modem nie jest wtedy używany do połączenia z Internetem, przez co użytkownikowi trudniej jest się zorientować w zaistniałej sytuacji.


Instalacja programu

W celu zainstalowania programu należy uruchomić plik NWADinst.exe. W przypadku instalacji z płyty CD, po włożeniu płyty komputer sam zaproponuje rozpoczęcie instalacji.



Program domyślnie instalowany jest w katalogu C:\Program Files\Nix-Ware\Antydialer. Katalog ten można dowolnie zmienić podczas instalacji. Po zakończeniu instalacji program automatycznie uruchomi się.

Obsługa programu

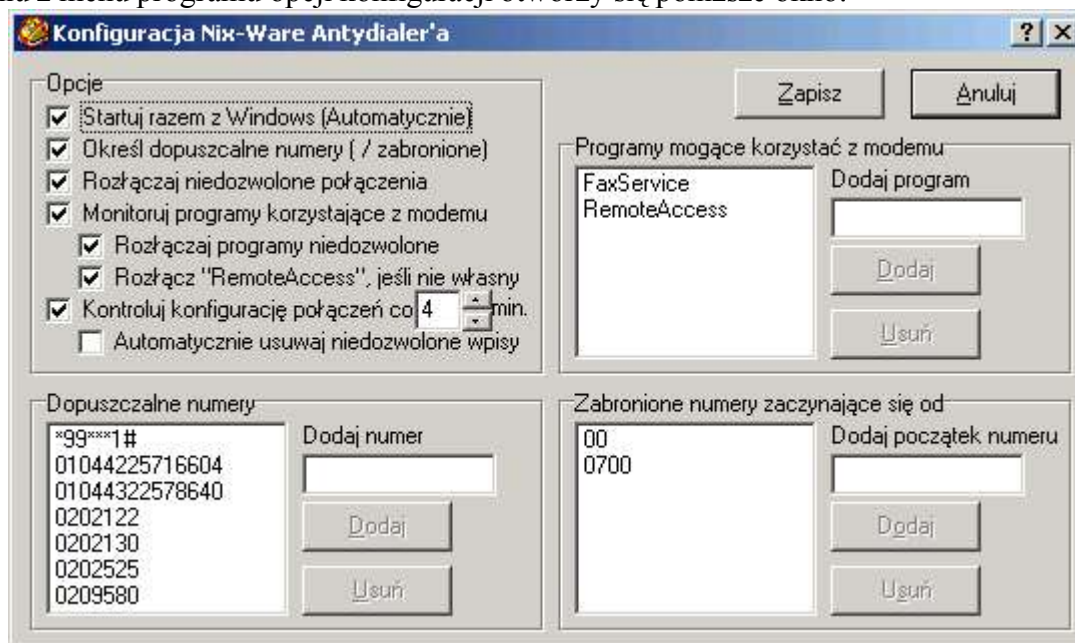
Po uruchomieniu program jest widoczny w postaci ikony  w pasku zadań systemu Windows, w tzw. Tray'u. Po kliknięciu prawym przyciskiem myszy na ikonie pojawi się menu z opcjami:

- Połącz z ...
- Rozłącz
- Konfiguracja
- Zakończ

Praca programu polega na stałym monitorowaniu aktywności modemu w celu wykrycia działań niedozwolonych. Każda próba wybierania numeru przez modem, jest wykrywana i użytkownik komputera jest informowany o tym fakcie. W zależności od ustawień programu Nix-Ware Antydialer, połączenia mogą zostać automatycznie rozłączone, lub też użytkownikowi zostanie zaproponowane podjęcie decyzji. Dodatkowo program informuje użytkownika o aktywnym połączeniu z inną siecią komputerową (np. Internetem) poprzez migającą ikonę w pasku zadań (tzw. Tray'u).

Konfiguracja

Po wybraniu z menu programu opcji konfiguracji otworzy się poniższe okno:



Element	Znaczenie
Startuj razem z Windows (Automatycznie)	Zaznaczenie pola powoduje, że program zostanie uruchomiony automatycznie, zaraz po zalogowaniu się użytkownika do systemu Windows
Określ dopuszczalne numery (/ zabronione)	Zaznaczone pole, oznacza, że wybierane numery dla połączeń z siecią są sprawdzane na podstawie listy „Dopuszczalne numery”. Oznacza to, że wybierany numer musi być identyczny z jednym z numerów z listy. Brak zaznaczenia tego pola powoduje, że wybierane numery są kontrolowane pod kątem ich braku na liście „Zabronione numery zaczynające się od”. Oznacza to, że jeśli początek numeru jest taki sam jak wpis na tej liście to połączenie nie jest realizowane.

Rozłączaj niedozwolone połączenia	Zaznaczenie tego pola powoduje, że program automatycznie rozłączy połączenie z siecią, gdy numer w połączeniu nie jest numerem dopuszczalnym (patrz wyżej). Przy odznaczonym polu program poinformuje użytkownika, że wybrano niedozwolone połączenie i będzie oczekiwał na jego decyzję. UWAGA: Detekcja numeru połączenia jest możliwa dopiero po ustanowieniu połączenia. Wiąże się to z tym, że została już naliczona opłata za 30 sekund połączenia, co w przypadku połączeń z numerami 0700 może oznaczać koszt kilku złotych.
Monitoruj programy korzystające z modemu	Opcja ta pozwala na wykrycie połączenia już w momencie „podniesienia słuchawki” przez program korzystający z modemu. Dzięki wczesnemu wykryciu próby połączenia możliwe jest całkowite uniknięcie kosztów połączenia. Niestety na tym etapie nie jest możliwe określenie wybieranego numeru. Jediną dostępną identyfikacją jest nazwa programu, który wybiera numer telefoniczny.
Rozłączaj programy niedozwolone	Zaznaczenie tej opcji powoduje, że sprawdzane jest, czy program używający modemu znajduje się na liście „Programy mogące korzystać z modemu”. Brak takiego programu na liście powoduje, że połączenie jest rozłączane zaraz po wybraniu numeru, zanim odbiorca połączenia zdąży odebrać połączenie (podnieść słuchawkę).
Rozłączaj „RemoteAccess” jeśli nie własny	RemoteAccess to nazwa programu wewnętrznego systemu Windows (usługi), która jest odpowiedzialną za uzyskiwanie połączeń z sieciami komputerowymi w tym z siecią Internet. Zaznaczenie tej opcji powoduje, że próby podłączenie się do sieci są automatycznie rozłączane. Nie dotyczy to tylko tych połączeń, które są inicjowane przez program „Nix-Ware Antydialer” w wyniku wybrania opcji „Połącz z ...”
Kontroluj konfigurację połączeń	Zaznaczenie tej opcji powoduje, że program „Nix-Ware Antydialer” co określony okres czasu sprawdza, jakie wpisy znajdują się na liście połączeń sieciowych. Dla każdy wpisu sprawdzane jest, czy numer telefonu jest na liście numerów dopuszczonych, lub czy nie znajduje się na liście zabronionej. W przypadku znalezienia takiego wpisu wyświetlany jest komunikat, sugerujący usunięcie niebezpiecznego wpisu.
Automatycznie usuwaj niedozwolone wpisy	Zaznaczenie tej opcji powoduje, że niebezpieczne wpisy znalezione podczas kontroli konfiguracji połączeń są usuwane automatycznie.
Programy mogące korzystać z modemu	Zawiera listę programów lub usług systemu Windows, które mogą korzystać z modemu. W początkowej konfiguracji są określone: <ul style="list-style-type: none"> • FaxService – usługa wysyłania faxów • RemoteAccess – usługa łączenia z innymi sieciami komputerowymi, np. z siecią Internet
Dopuszczalne numery	Określa listę numerów telefonicznych, z którymi można się łączyć przy użyciu modemu.

Zabronione numery zaczynające się od	Określa listę początków numerów, które są niedopuszczalne, np.: <ul style="list-style-type: none"> • 00 – połączenia międzynarodowe • 0700 – połączenia z numerami o podwyższonej opłacie
Zapisz	Zapisanie dokonanych zmian w konfiguracji
Anuluj	Przywrócenie poprzednich wartości

Połącz z ...

W tym menu dostępna jest lista wpisów konfiguracji połączeń sieciowych. Na liście pokazane są tylko te wpisy, które zostały zweryfikowane jako poprawne, tzn. numer telefonu znajduje się na liście numerów dopuszczonych lub nie ma go na liście zabronionych.

Jeśli zaznaczona jest opcja „Rozłączaj *RemoteAccess* jeśli nie własny”, to jest to jedyny sposób aby uzyskać połączenie z siecią internet.

Rozłącz

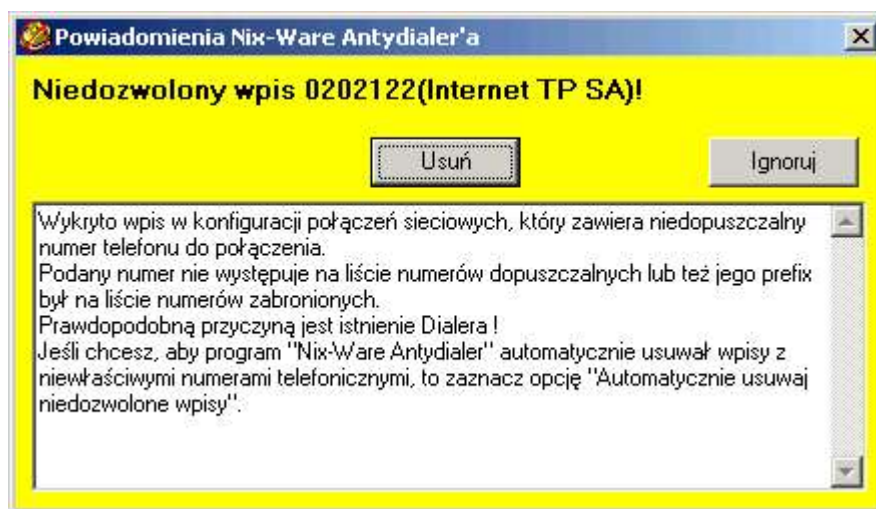
Wybranie tej opcji powoduje natychmiastowe rozłączenie wszystkich aktywnych połączeń sieciowych.

Zakończ

Powoduje przerwanie pracy programu „Nix-Ware Antydialer”

Powiadomienia

Program podczas pracy stale monitoruje stan modemu i połączeń sieciowych. W momencie wykrycia zdarzenia, które powoduje automatyczną reakcję lub wymaga reakcji od użytkownika pojawiają się powiadomienia:



Opisy możliwych powiadomień:

Aplikacja <nazwa> wybiera numer !

Dostępne przyciski: Rozłącz, Ignoruj

Aplikacja o podanej nazwie rozpoczęła wybieranie numeru !

Jeśli nie jest to wynikiem twojego działania to sugeruję rozłączyć tę próbę połączenia.

Jeśli, chcesz, aby program " Nix-Ware Antydialer" automatycznie rozłączał tego typu połączenia to usuń program o podanej nazwie z listy programów mogących korzystać z modemu oraz zaznacz opcję "Rozłączaj programy niedozwolone".

Znaczenie nazw programów:

- FaxService - wysyłanie FAXu

- RemoteAccess - połączenie z Internetem lub inną siecią.

Aplikacja <nazwa> nawiązała połączenie!

Dostępne przyciski: Rozłącz, Ignoruj

Aplikacja o podanej nazwie uzyskała połączenie!

Jeśli nie jest to wynikiem twojego działania to sugeruję rozłączyć to połączenie.

Jeśli, chcesz, aby program " Nix-Ware Antydialer" automatycznie rozłączał tego typu połączenia to usuń program o podanej nazwie z listy programów mogących korzystać z modemu oraz zaznacz opcję "Rozłączaj programy niedozwolone".

Znaczenie nazw programów:

- FaxService - wysyłanie FAXu
- RemoteAccess - połączenie z internetem lub inną siecią.

Wybieranie numeru przez <nazwa> zostało przerwane!

Dostępne przyciski: Ok

Wybieranie numeru przez wskazany program zostało przerwane.

Możliwe przyczyny:

- programu nie ma na liście programów mogących korzystać z modemu oraz zaznaczona jest opcja "Rozłączaj programy niedozwolone"
- próbujesz (lub jakiś program) połączyć z Internetem, ale wybrana jest opcja "Rozłącz RemoteAccess jeśli nie własny"

Jeśli próbujesz połączyć się z Internetem, to wybierz połączenie z menu "Połącz" !

Połączono z <opis>!

Dostępne przyciski: Rozłącz, Akceptuj

Nawiązano połączenie sieciowe z niedozwolonym numerem!

Numer znajduje się na liście numerów zabronionych, lub nie ma go na liście numerów dopuszczalnych.

Wskazane jest rozłączenie tego połączenia!

Aby w przyszłości program " Nix-Ware Antydialer" automatycznie rozłączał takie połączenia zaznacz opcję "Rozłączaj niedozwolone połączenia" w opcjach konfiguracji.

Automatycznie rozłączono <opis>!

Dostępne przyciski: Ok

Nastąpiło rozłączenie połączenia sieciowego!

Przyczyną jest zaznaczona opcja "Rozłączaj niedozwolone połączenia", oraz:

-brak numeru na liście numerów dozwolonych

-istnieje przedrostka numeru na liście numerów zabronionych.

Niedozwolony wpis <opis>!

Dostępne przyciski: Usuń, Ignoruj

Wykryto wpis w konfiguracji połączeń sieciowych, który zawiera niedopuszczalny numer telefonu do połączenia.

Podany numer nie występuje na liście numerów dopuszczalnych lub też jego prefix był na liście numerów zabronionych.

Prawdopodobną przyczyną jest istnienie Dialera !

Jeśli chcesz, aby program " Nix-Ware Antydialer" automatycznie usuwał wpisy z niewłaściwymi numerami telefonicznymi, to zaznacz opcję "Automatycznie usuwaj niedozwolone wpisy".

Niedozwolony wpis <opis>! Usunięty

Dostępne przyciski: Ok

Wykryty wpis konfiguracji połączeń sieciowych o podanej nazwie został usunięty !

Przyczyną usunięcia był niedopuszczalny numer telefonu do połączenia.

Podany numer nie występował na liście numerów dopuszczalnych lub też jego prefix był na liście numerów zabronionych.

Jeśli nie chcesz, aby program "Nix-Ware Antydialer" usuwał wpisy automatycznie, to odznacz opcję "Automatycznie usuwaj niedozwolone wpisy".

Wybieram <opis>!

Dostępne przyciski: Rozłącz

Program "Nix-Ware Antydialer" wybiera połączenie sieciowe z podanym numerem.

Jest to wynikiem wybrania z menu opcji "Połącz".

Wybierany numer został zweryfikowany pod względem możliwości połączenia.

Wybieranie z dialogiem <opis>!

Dostępne przyciski: Ok

Program "Nix-Ware Antydialer" wybiera połączenie sieciowe z podanym numerem, wyświetlając wcześniej standardowe okno do podania nazwy użytkownika i hasła.

Jest to wynikiem wybrania z menu opcji "Połącz".

Wybierany numer został zweryfikowany pod względem możliwości połączenia. Opcja ta jest dostępna tylko w systemie Windows NT/2000/XP.

Błąd: <opis>!

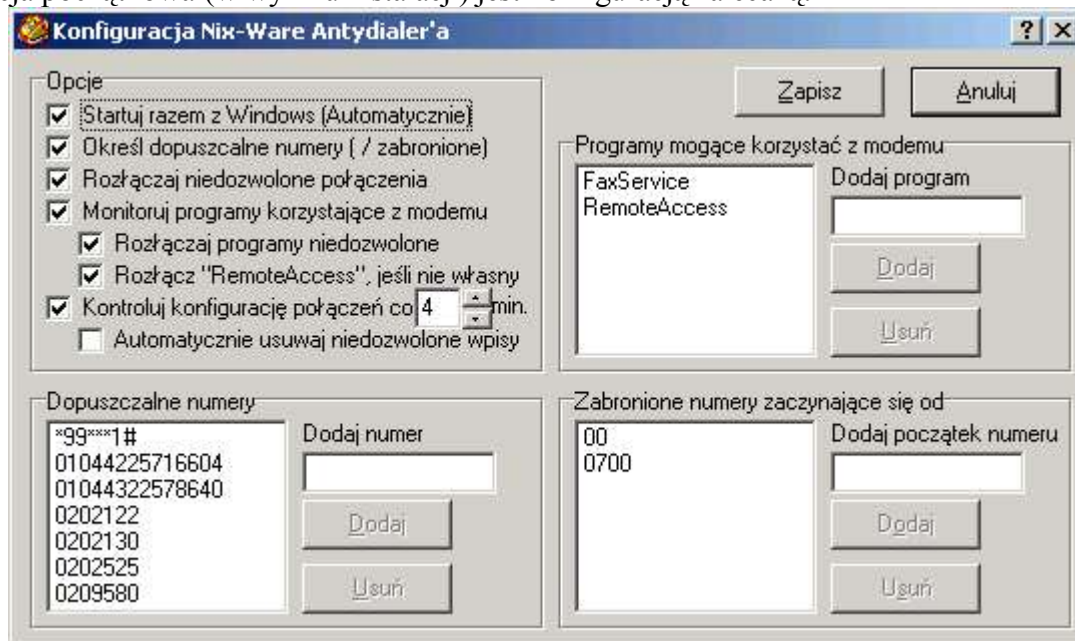
Dostępne przyciski: Ok

Podczas połączenia wystąpił błąd.

Dokładne wyjaśnienie błędu znajdziesz w systemie pomocy Windows pod hasłem "Komunikaty o błędach", "Połączenia sieciowe i telefoniczne".

Zalecana konfiguracja

Konfiguracja początkowa (w wyniku instalacji) jest konfiguracją zalecaną:



Dzięki takiemu ustawieniu opcji uzyskujemy:

- Natychmiastowe rozłączanie niechcianych połączeń
- Połączenia z Internetem są realizowane wyłącznie przez program Nix-Ware Antydialer

Podaną konfigurację należy uzupełnić o inne dopuszczalne numery, jeśli nie korzystamy ze zdefiniowanych standardowo.

Objaśnienia poszczególnych numerów:

Numer	Przeznaczenie
*99***1#	Połączenie GPRS w sieci ERA GSM
01044225716604	Dostęp do Internetu przez sieć NOM z poza Warszawy
01044322578640	Dostęp do Internetu przez sieć NOM z Warszawy
0202122	Anonimowy dostęp do Internetu w sieci TP S.A.
0202130	Dostęp do Internetu w sieci TP S.A. dla użytkowników usługi Pakiety Internetowe
0202525	Dostęp do sieci ZUS
0209580	Dostęp do sieci Internet przez łącza Energis – OnetConnect

Gdy masz łącze stałe

Jeśli z internetem masz łącze stałe (przez kartę sieciową) i nie chcesz aby twój modem był wykorzystywany do połączenia z internetem, to wskazane jest, aby z listy dopuszczalnych programów usunąć RemoteAccess. Wtedy twój modem nigdy nie zostanie wykorzystany do połączenia z internetem, lub jakąkolwiek inną siecią komputerową. W takim przypadku modem będzie wykorzystywany tylko do wysyłania i odbierania faksów.

Sposób łączenia z Internetem

Sposób łączenia się z Internetem w momencie, kiedy aktywny jest program Nix-Ware Antydialer, zależy od ustawienia opcja [Rozłączaj „RemoteAccess” jeśli nie własny].

‘Rozłączaj „RemoteAccess” jeśli nie własny’ jest aktywne

Aby uzyskać połączenie należy:

1. Kliknąć prawym przyciskiem myszy na ikonie programu w pasku zadań (w Tray’u)
2. Wybrać opcję „Połącz z ...”
3. Wybrać z listy połączenie

Jeżeli na liście nie ma żadnego numeru, oznacza to, że:

- W systemie Windows nie ma zdefiniowanego połączenia – należy zdefiniować połączenie lub
- Żadne ze zdefiniowanych połączeń nie zawiera poprawnego numeru – należy zdefiniować nowe połączenie z poprawnym numerem, lub zmienić konfigurację programu „Nix-Ware Antydialer”, aby dopuszczał łączenie się z naszym numerem dostępowym.

‘Rozłączaj „RemoteAccess” jeśli nie własny’ jest nieaktywne

W tym przypadku połączenie z Internetem możemy uzyskiwać tak samo jak przed zainstalowaniem programu Nix-Ware Antydialer, lub możemy skorzystać z opisu z poprzedniego punktu.

Warunki użytkownika – licencja

Program Nix-Ware Antydialer jest rozprowadzany na zasadzie freeware - dostajesz go za darmo i możesz używać dowolnej ilości kopii. Możesz także swobodnie przekazywać program dowolnym innym osobom, pod warunkiem, że nie będziesz z tego tytułu pobierał żadnych opłat, oraz przekażesz program w całości w takiej postaci jak go otrzymałeś.

Zabrania się dekompilacji, deasemblacji, odtwarzania kodu źródłowego oraz tworzenia oprogramowania opartego na niniejszym programie. Nie wolno rozprowadzać tego programu w celach zarobkowych.

AUTOR PROGRAMU NIE UDZIELA ŻADNYCH GWARANCJI, ZAPEWNIENI ANI OBIETNIC DOTYCZĄCYCH: DZIAŁANIA CZY PRZYDATNOŚCI PROGRAMU DO KONKRETNEGO CELU. AUTOR NIE GWARANTUJE, ŻE OPROGRAMOWANIE SPEŁNI TWOJE WYMAGANIA, LUB ŻE BĘDZIE DZIAŁAĆ BEZ BŁĘDÓW ALBO ŻE NIE USZKODZI TWOJEGO KOMPUTERA.

JEDNOCZEŚNIE AUTOR NIE PODLEGA JAKIEJKOLWIEK ODPOWIEDZIALNOŚCI ZA JAKIEJKOLWIEK SZKODY, WYRZĄDZONE EWENTUALNIE PRZEZ PROGRAM.

Uwagi końcowe

Wszelkie uwagi dotyczące programu, problemy związane z instalacją, sugestie dotyczące rozbudowy proszę przesyłać pocztą elektroniczną na adres: Pawel@Barut.info

Nowe wersje programu i inne oprogramowanie znajdziesz na stronie <http://www.Nix-Ware.com/>